

Meterkastvloerplaten en funderingsdoorvoeren

De meterkastvloerplaat is ontwikkeld om de doorvoerbochten te centreren op de juiste plaats in de vloer van de meterkastruimte. De meterkastvloerplaat is tot stand gekomen door nauwe samenwerking met de nutsbedrijven vertegenwoordigd door de Interprovinciale Werkgroep Uniformering Norm Meterruimte. Eventuele trekspanning door zakkende ondergrond wordt opgevangen en de mantelbuisverbindingen zijn nastelbaar. De funderingsdoorvoer is in samenwerking met de nutsbedrijven volgens de IWUN richtlijnen ontwikkeld. In combinatie met invoerbochten en de meterkastvloerplaat zorgt de funderingsdoorvoer voor een correcte en veilige aansluiting op nutsvoorzieningen in woning- en utiliteitsbouw.

Meterkast vloerplaat KOMO, standaard

De standaard meterkastvloerplaat heeft sparingen voor gas, elektra, water, telecom en CAI en kan zowel links als rechts worden toegepast.

Meterkast vloerplaat KOMO, stadsverwarming

De meterkastvloerplaat stadsverwarming heeft naast de sparingen voor elektra, water, telecom en CAI ook sparingen van 110 mm t.b.v. stadsverwarming. Deze meterkastvloerplaat kan zowel links als rechts worden toegepast.

Maatwerk meterkastvloerplaten

Beutech produceert een eigen PP (polypropyleen) meterkastvloerplaat die in elke gewenste maat en met elk gewenst gatenpatroon kan worden geproduceerd. Deze plaat is zeer geschikt voor de utiliteitsbouw en te produceren volgens de bijbehorende richtlijnen. In onze maatvoering is rekening gehouden met één achter- en twee meterkastwanden van 18 mm, die op de plaat geplaatst kunnen worden. De meterkastvloerplaten worden standaard voorzien van 4 stelvleugels om deze makkelijk te monteren.

Meterkastvloerplaten voorzien van isolatie

Al onze meterkastvloerplaten kunnen worden uitgerust met isolatie schuimplaten zodat de RC waarde van de meterkastvloerplaat perfect aansluit bij de RC waarde van uw vloer. Wij leveren RC 2,5 tot RC 5. Op aanvraag leveren wij ook hogere RC waarden.



Meterkastvloerplaat



Funderingsdoorvoer

Funderingsdoorvoer en sparingsbuizen

De funderingsdoorvoer is in samenwerking met de nutsbedrijven volgens de IWUN richtlijnen ontwikkeld. In combinatie met invoerbochten en de meterkastvloerplaat zorgt de funderingsdoorvoer voor een correcte en veilige aansluiting op nutsvoorzieningen in woningen en kleine bedrijven. Door de eenvoudige montage is garantie op een goede kwaliteit van alle aansluitingen voor woningen en gebouwen gewaarborgd.

Eigenschappen

- Gatenpatroon conform de IWUN richtlijnen en NEN 2768
- Toepasbaar in alle voorkomende funderingen en wapeningen
- Waarborgt een veilige aansluiting
- Gasbelemmering conform NEN 2768
- Onafhankelijk toepasbaar zowel bij links en rechts invoeren in de meterkastvloerplaat
- Recyclebaar kunststof
- Afwijkende funderingsbreedte ook leverbaar

Sparingsbuizen

Sparingsbuizen dienen voor het doorvoeren van leidingwerk in de fundering van de woning of utiliteitsbouw. Doordat er veel verschillende soorten invoerbuisen zijn, zijn er ook veel verschillende soorten en maten verkrijgbaar in de sparingsbuizen.

Ook zijn er naar wens van de klant verschillende onderdelen leverbaar om het plaatsen makkelijker te maken. Zo kan er op elke maat een speciedeksel ter voorkoming van specie in de buis bij de bouw. Het is ook mogelijk een fixatiekraag (waterkeringskraag) te installeren ter voorkoming van instromend regenwater. Ook is het mogelijk de sparingsbuis te laten bezanden zodat de hechting met beton beter is.

Uitvoering sparingsbuizen

- Maten 32 t/m 630mm
- Materiaal PVC / PE / PP
- Lengtes variabel
- Voorzien van fixatiekragen / speciedeksel / waterdichte pluggen
- Bezand voor betere hechting aan beton



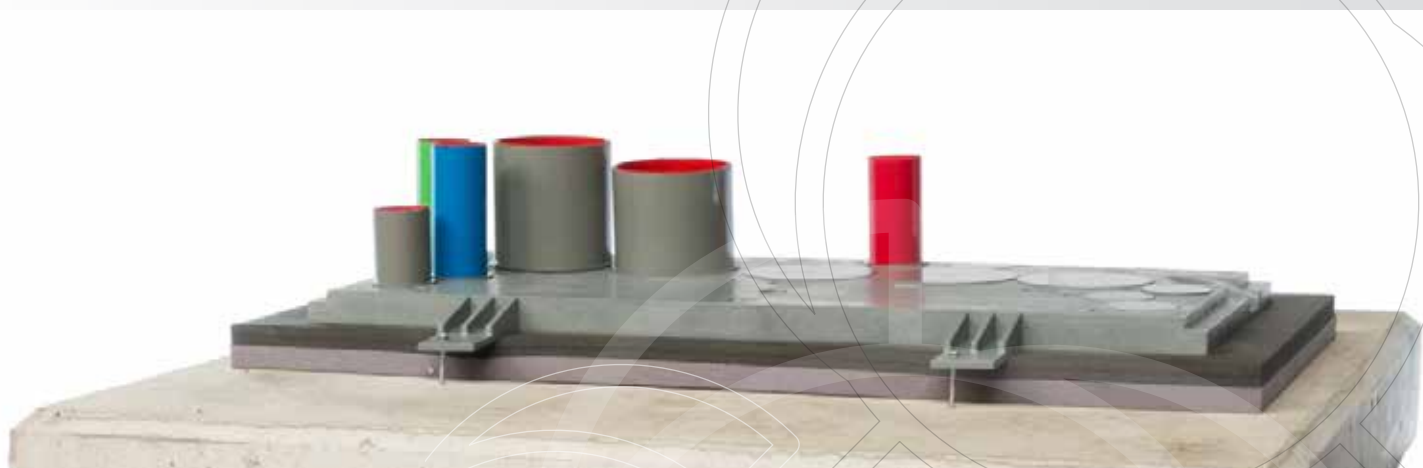
Funderingsdoorvoer



Sparingsbuizen

Volg Beutech op:





Luchtdichte meterkastvloerplaat

Het Bouwbesluit stelt eisen aan energiezuinig bouwen van nieuwbouwwoningen en utiliteitsgebouwen. Het betekent dat ongewenste kieren en naden in een woning of gebouw, waardoor luchtstromen kunnen ontsnappen, zo volledig mogelijk moeten worden gedicht. Ook en vooral in de meterkast, waar alle belangrijke nutsvoorzieningen binnenkomen. Daarvoor bestaat een oplossing: de Celdex Airseal van Beutech. Deze is leverbaar in verschillende modellen.

Beutech zorgt voor een luchtdichte meterkast

In de meterkast vinden de meest voorkomende luchtlekkages plaats. De Celdex Airseal voorkomt dat vochtige lucht uit de kruipruimte opstijgt en het binnenklimaat nadelig beïnvloedt. De Celdex Airseal is een kunststof plaat die in combinatie met een meterkastvloerplaat de meterkast volkomen luchtdicht maakt. Bovendien heeft de plaat ook nog een isolerende werking.

Airseal luchtdichte meterkastvloerplaat, uitvoeringen

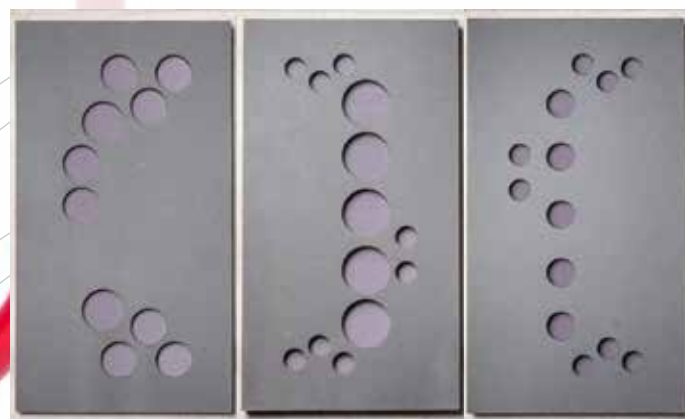
- Meterkastvloerplaat KOMO-keur, model GAS
- Meterkastvloerplaat KOMO-keur, model Stadsverwarming
- Meterkastvloerplaat, maatwerk

Voordelen

- Maakt kieren en naden dicht
- Isoleert
- Kan op maat worden gemaakt
- Wordt prefab aangeleverd
- Monteren en dichten gaan hand in hand
- Bespaart tijd bij de bouw
- Er zijn geen stelblokjes nodig
- Is getest door SHR. SHR is dé test- en kennispartner voor bouw en bouwgerelateerde producten
- Calculatie van de exacte kosten is mogelijk

Strengere eisen, dus luchtdicht bouwen

Naar verwachting zullen vanaf 2020 op basis van de Europese richtlijn Energy Performance Building Directive (EPBD) bijna energieneutrale gebouwen moeten worden gebouwd.



Luchtdichte meterkastvloerplaat, diverse gatenpatronen.



**MAATWERK IS
STANDAARD**



Beutech Celdex Airseal

Woningen en gebouwen grondig isoleren helpt CO₂ uitstoot terug te dringen en energiekosten te besparen. Kieren en openingen die rechtstreeks in contact staan met de buitenlucht dienen in dat kader dan ook ten alle tijde vermeden te worden. Projectontwikkelaars, bouwers en overheden krijgen steeds meer belangstelling voor meterkastvloerplaten die leidingen luchtdicht het gebouw binnen leiden. Luchtdicht bouwen begint immers in de meterkast. Beutech Kunststoffen & Bewerking produceert en levert deze meterkastvloerplaten.

Luchtlekken tot wel 30% beperkt

Het Bouwbesluit van 2012 stelt strenge eisen aan de hoeveelheid luchtlekkage van de omhulling van een gebouw: de bouwschil. Het is niet mogelijk een gebouw volledig luchtdicht te maken, want er zal altijd wat lucht ontsnappen. Door energiezuinig te bouwen is het mogelijk om luchtlekken tot wel 30% terug te brengen. Met de Celdex Airseal is de meterkast volledig luchtdicht af te sluiten.

Minder energieverlies en meer comfort

Luchtdicht bouwen levert aanmerkelijk minder energieverlies op. Maar het zorgt ook voor meer comfort in woningen en gebouwen. Want de buitenlucht wordt geweerd en de binnenlucht blijft behouden. Dat betekent dat er in de winter geen koude luchtstromen binnenkomen en in de zomer geen hitte kan binnendringen. Luchtdicht bouwen maakt zo het leefcomfort aangenaam. Maar er zijn meer voordelen.

Luchtdicht bouwen:

- Voorkomt condens in de constructie
- Garandeert waterdichtheid
- Verbeterd de geluidsisolatie

Daarom luchtdicht bouwen

- Een energiezuiniger gebouw en daarmee lagere energielasten
- Waardeverhoging van het gebouw door betere isolatie en luchtdichting
- Verhoging woon- en werkcomfort
- Beter binnenklimaat, onder meer door voorkomen vochtproblemen
- Betere geluidwerende eigenschappen
- Voldoet aan de nieuwste eisen in het Bouwbesluit



Luchtdicht bouwen

